



Bau- und Verkehrsdepartement des Kantons Basel-Stadt
Städtebau & Architektur

Quality in the built environment

conference 4th may 2019, Innsbruck

Beat Aeberhard, Kantonsbaumeister Basel-Stadt, Leiter Städtebau & Architektur



Ways to work on Baukultur...





1. ***Instruments:*** ***Building & Planning Regulations***

1. Building & Planning Regulations

1.1 Bau- & Planungsgesetz

1.2 Stadtbildkommission

1.3 Denkmalschutz

1.4 Mehrwertabgabe

1.5 Partizipation

1.1 Bau- & Planungsgesetz (BPG)

Bau- und Planungsgesetz **730.100**

Bau- und Planungsgesetz¹⁾ (BPG)
Vom 17. November 1989 (Stand 1. Januar 2019)

Der Grosse Rat des Kantons Basel-Stadt,

gestützt auf das Bundesgesetz vom 22. Juni 1979 über die Raumplanung²⁾, das Wohnbau- und Eigentumsförderungsgesetz vom 4. Oktober 1974³⁾, das Bundesgesetz über den Urrechtsschutz vom 7. Oktober 1987⁴⁾ und ihre Ausführungsbestimmungen, auf Antrag seiner Kommission für Raumplanungslagen,

beschliesst:

§ 1 Zweck

Dieses Gesetz dient:

- der zweckmässigen und ortsverschonenden Nutzung des Bodens nach den Zielen und Grundsätzen des Raumplanungsrechts;
- der Wahrung und Förderung der städtebaulichen Qualität und einer nachhaltigen Stadtentwicklung, eingebettet in die grenzüberschreitende Agglomeration;
- der Erhaltung und Verbesserung der Wohn- und Lebensqualität in der Stadt Basel und den Landgemeinden.

1. Teil: Basisvorschriften

1. Kapitel: Baureife

1.1.1. Grundsatz⁵⁾

§ 2

Bauten und Anlagen dürfen nur auf baureifen Grundstücken erstellt werden.

¹⁾ Ein Grundstück ist baureif,

- wenn seine Lage, seine Form und seine Größe für die zulässige bauliche Nutzung zweckmässig sind;

²⁾ Von Eidgenössischer Justiz- und Polizeidepartement genehmigt am 17. 1. 2009 (Beschlüssen über die Anerkennung öffentlich rechtlicher Eigentumsbesitzstiftungen in Grundbüchern).

³⁾ SR 100

⁴⁾ SR 163

⁵⁾ SR 164.01

⁶⁾ Selbstverständliche, redaktionelle Einfügung von Gliederungsbezeichnungen oder -nummern.

1

730.100

79 über die Raumplanungsgesetz vom 4. Oktober 1974 vom 7. Oktober 1987 seiner Kommission

den Nutzung des Bodens Raumplanungsrecht, eingebettet in Wohn- und Lebensqualität.

Grundstücken erstellt

Größe für die zulässige bauliche Nutzung zweckmässig sind;

Genehmigung an 17. 1. Eidgenössischer Eigentumsbesitzstiftungen in Grundbüchern

1

730.100

79 über die Raumplanungsgesetz vom 4. Oktober 1974 vom 7. Oktober 1987 seiner Kommission

den Nutzung des Bodens Raumplanungsrecht, eingebettet in Wohn- und Lebensqualität.

Grundstücken erstellt

Größe für die zulässige bauliche Nutzung zweckmässig sind;

Genehmigung an 17. 1. Eidgenössischer Eigentumsbesitzstiftungen in Grundbüchern

1

730.100

über die Raumplanungsgesetz vom 4. Oktober 1974 vom 7. Oktober 1987 seiner Kommission

den Nutzung des Bodens Raumplanungsrecht, eingebettet in Wohn- und Lebensqualität.

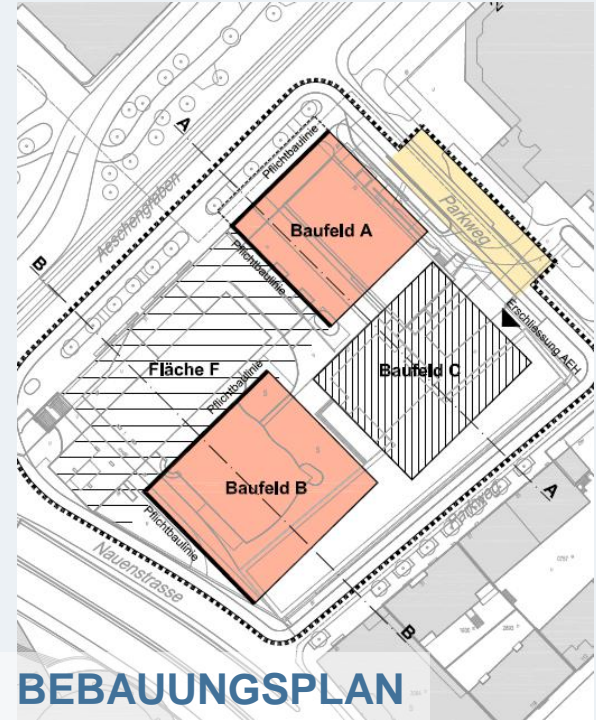
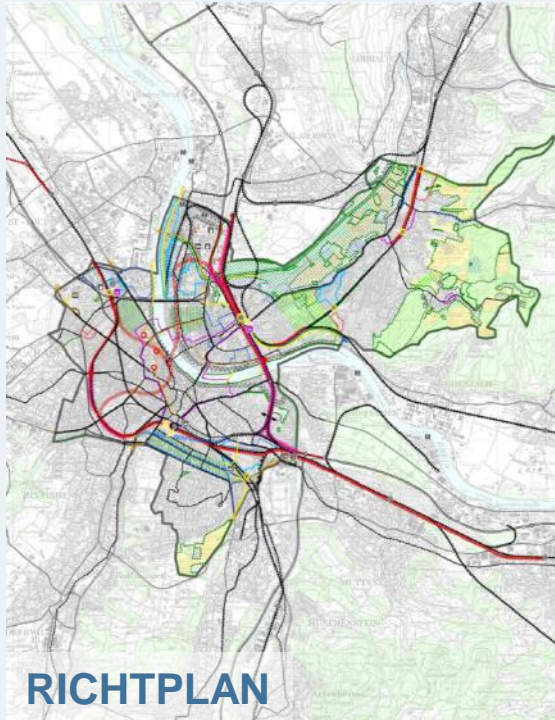
Grundstücken erstellt

Größe für die zulässige bauliche Nutzung zweckmässig sind;

Genehmigung an 17. 1. Eidgenössischer Eigentumsbesitzstiftungen in Grundbüchern

1

1.1 Bau- & Planungsgesetz (BPG)



1.1 Bau- & Planungsgesetz (BPG)

§ 58 Gestaltung von Bauten und Anlagen

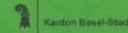
Bauten, Anlagen, Reklamen, Aufschriften und Bemalungen sind in Bezug auf die Umgebung so zu gestalten, dass eine gute Gesamtwirkung entsteht.

- ▶ ***State laws and policies are our key principles and actions to encourage improvements in the quality of the built environment.***

1.2 Stadtbildkommission

**DIE STADTBILDKOMMISSION
BASEL-STADT:**

**IHRE AUFGABE
IHRE STRUKTUR
IHR BEURTEILUNGSMODUS**



**REKLAME-
KONZEPT
STADTBILD-
KOMMISSION
BASEL-
STADT**

1.2 *Stadtbildkommission*

§ 12 **Stadtbildkommission** *Bau- und Planungsverordnung (BPV)*

¹ Auf Stadtgebiet wird die Gestaltung von Bauten, Anlagen, Reklamen, Aufschriften und Bemalungen beurteilt:

- Von der Stadtbildkommission in Fällen von grosser Tragweite oder grundsätzlicher Natur.
- Vom Fachsekretariat der Stadtbildkommission in allen übrigen Fällen.

▶ ***Decisions taken by the Stadtbildkommission advisory committee are binding!***

1.2 Stadtbildkommission



1.3 Denkmalschutz



1.3 *Denkmalschutz*

§ 13 **Denkmalschutz** *Bau- und Planungsverordnung (BPV)*

¹ Die Zulässigkeit von Veränderungen und die Gestaltung von eingetragenen Denkmälern sowie von Bauten und Anlagen in der Stadt- und Dorfbild-Schutzzone beurteilen die nach der Gesetzgebung über den Denkmalschutz zuständigen Behörden nach den Vorschriften über den Denkmalschutz und den Zonenvorschriften.

§ 2 **Denkmalrat** *Denkmalschutzgesetz (DSMG)*

¹ Für Fragen der Denkmalpflege wird dem zuständigen Departement der Denkmalrat beigegeben.

► ***Decisions taken by the cultural heritage preservation authority are binding!***

1.4 Mehrwertabgabe



1.4 Mehrwertabgabe

§ 81 Mehrwertabgabe Bau- und Planungsverordnung (BPV)

¹ Die Mehrwertabgabe wird aufgrund der Differenz der Verkehrswerte des Bodens mit und ohne zusätzliche Nutzung berechnet.

- ▶ ***Added property value is being taxed at 50%.***
- ▶ ***Added property value funds are earmarked for the upgrading of public spaces.***
- ▶ ***Its purpose is the compensation of the densification of the urban fabric.***
- ▶ ***Exists in Basel-Stadt since 1977.***
- ▶ ***It is accepted by investors and the population alike.***

1.5 Partizipation



1.5 Partizipation

§ 53 Vernehmlassungen *Verfassung des Kantons Basel-Stadt*

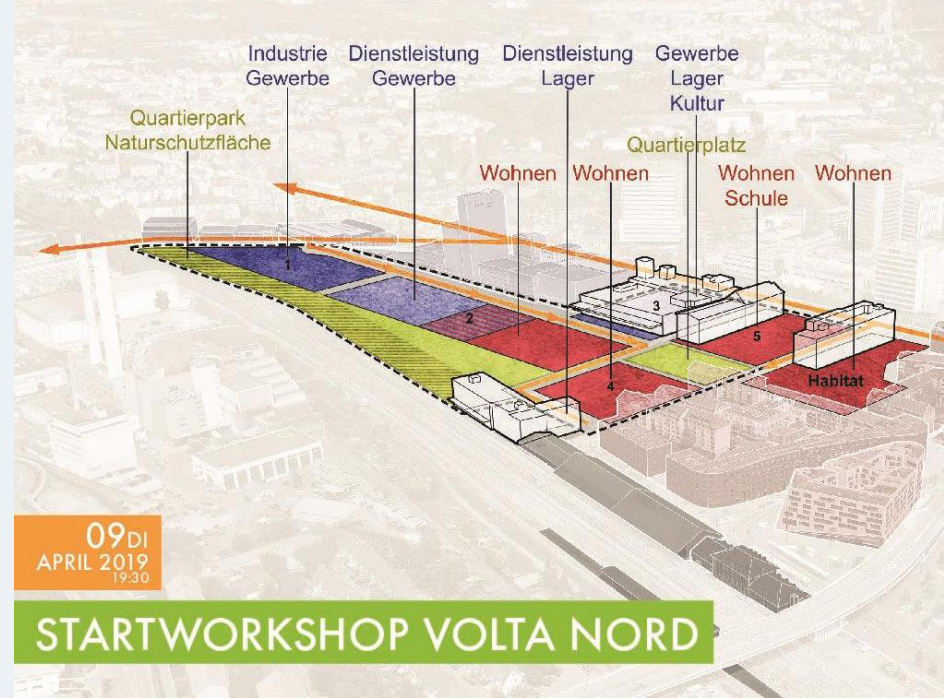
¹ Wenn Behörden Vernehmlassungen zu Vorhaben von allgemeiner Tragweite durchführen, geben sie der Öffentlichkeit davon Kenntnis und allen interessierten Personen Gelegenheit, zum Vorhaben Stellung zu nehmen.

§ 55 Quartiere *Verfassung des Kantons Basel-Stadt*

¹ Der Staat bezieht die Quartierbevölkerung in seine Meinungs- und Willensbildung ein, sofern ihre Belange besonders betroffen sind.

- ▶ ***The consultation of the citizens is crucial in order to achieve approval of design processes in a democratic society. Furthermore it facilitates inclusiveness.***

1.5 Partizipation





2.

***Instruments:
Procedural Principles***

2. Procedural Principles

2.1 Cooperating, Moderating, Curating

2.2 Defining Guard Rails

2.3 Architectural Design Competitions

2.4 Role Model

2.1

Cooperating, Moderating, Curating



Lonza



SBB CFF FFS



© F. Hoffmann-La Roche AG



© z.V.g.



© Miller & Maranta

cms
Christoph Merian Stiftung



MIGROS



Horror-Mieten auf engstem Raum



RPG-Revision
NEIN

**20 Mio. Franken
für einen Verwaltungsbau?**



**NEIN
zum vergoldeten
AUE-Luxusneubau!**

FDP Die Liberalen www.luxusneubau-nein.ch SVP

Stadtentwicklungs Süd und Ost

2x NEIN!
zur
Zerstörung



von Basler
Grünflächen

2 x Nein am
28. September:
- kein Verbot von Stell-
- und Grünflächen auf dem
- Baugrundstück
- kein Verbot von Stell-
- und Grünflächen auf dem
- Baugrundstück

www.stadtsuedundost.ch

**JA zu
VoltaNord**
am 25.11.2018

**HIER
WOHNEN?**



NEIN

ZUR
FEHLPLANUNG
VOLTA NORD

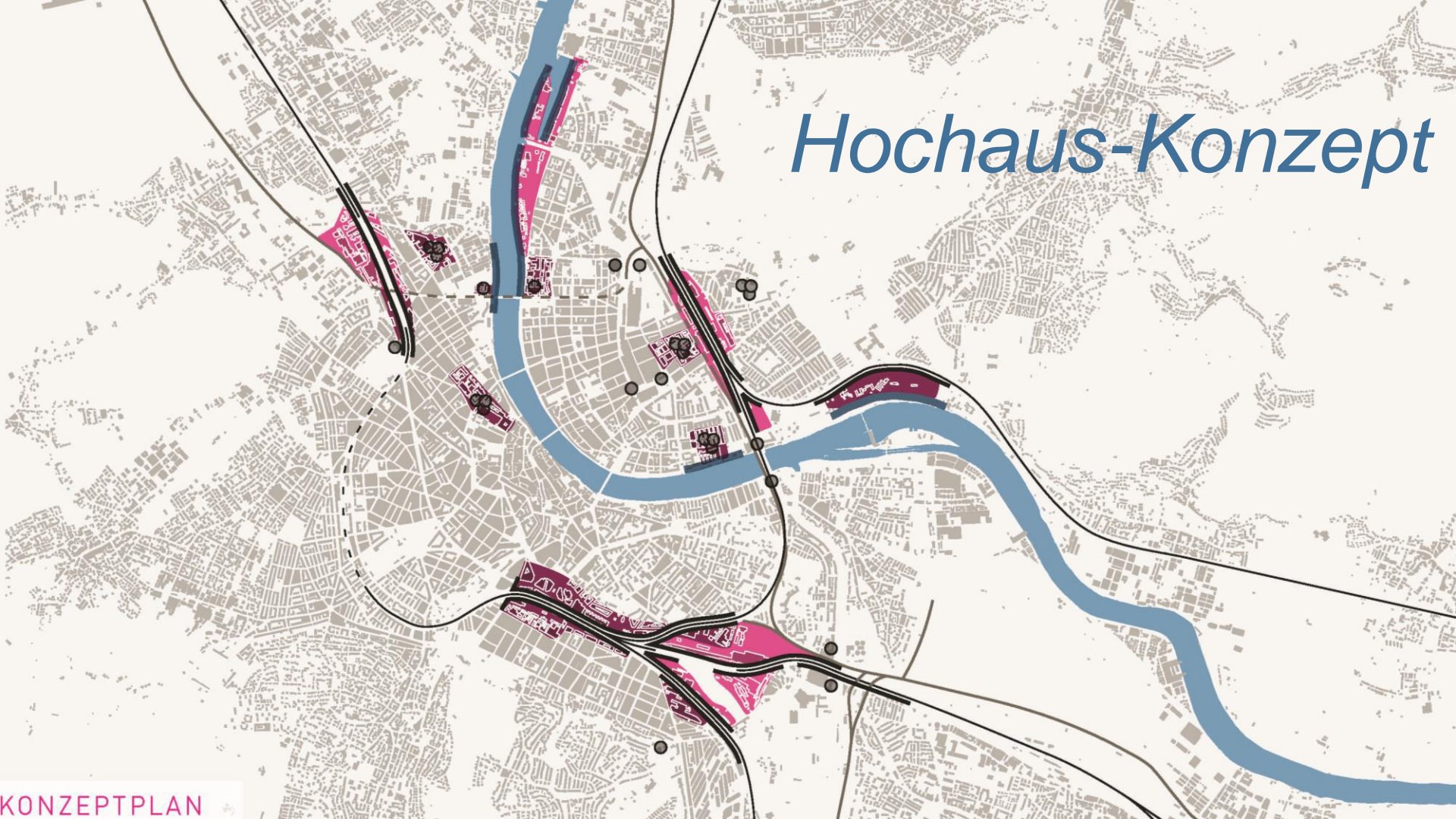
AM 25.11.18
ZURÜCK
AN DIE
REGIERUNG

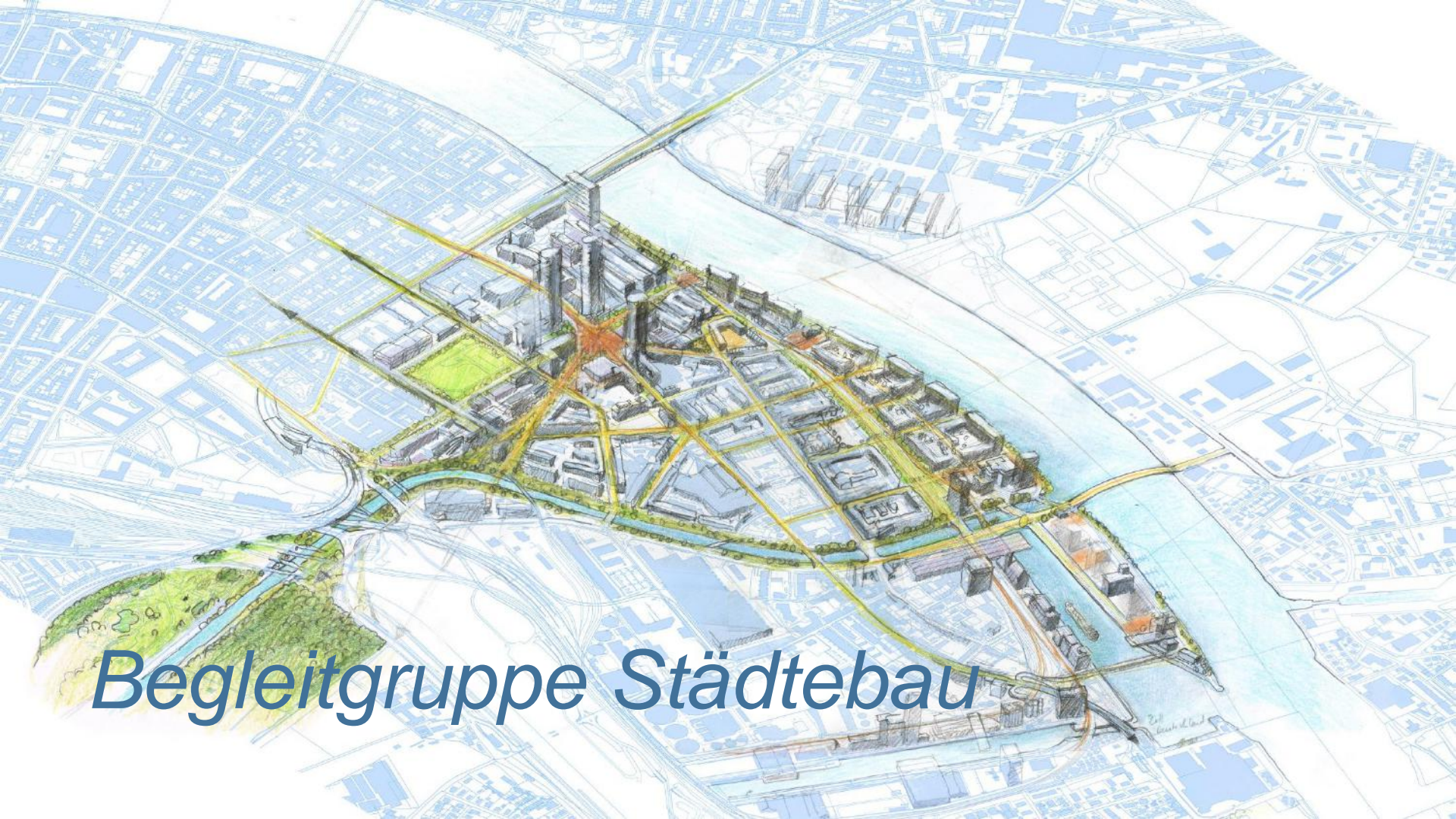
LYSBÜCHEL.CH

2.2

Defining Guard Rails

Hochhaus-Konzept





Begleitgruppe Städtebau

2.3

Architectural Design Competitions

Architectural design competitions are a part of Switzerland!

- ▶ *First rules were established in 1877*
- ▶ *All important buildings originate in adc*
- ▶ *Rules established by the sia, der Schweizerische Ingenieur- und Architektenverein*
- ▶ *Procedures in Basel-Stadt are geared to the agreements and codes of the sia*
- ▶ *Adc is a source for innovation and for the promotion of young professionals*



*Design Competitions as
a Source for Consolidated Findings*



2.4

Role Model

Documentation

Bau- und Verkehrsdepartement des Kantons Basel-Stadt
Städtebau & Architektur
Planungsamt



Ausstellung vom 10. bis 24. September 2018

**AREAL «AM WALKEWEG»
STÄDTEBAULICHE STUDIENAUFTRÄGE**

Vernissage am 10. September 2018 um 18:00 Uhr

Bau- und Verkehrsdepartement
Beim Stadtmuseum
Dufourstrasse 46/50, Basel

Öffnungszeiten Ausstellung
Montag bis Freitag
von 08 - 12.15 und 13.15 - 17 Uhr

ernst & bernini

Bau- und Verkehrsdepartement des Kantons Basel-Stadt
Städtebau & Architektur
Planungsamt



**SANDGRUBEN-SCHULHAUS
NEUBAU SEKUNDARSCHULE UND
ERSATZNEUBAU KINDERGARTEN**

Schwarzwaldstr. 161, 4053 Basel

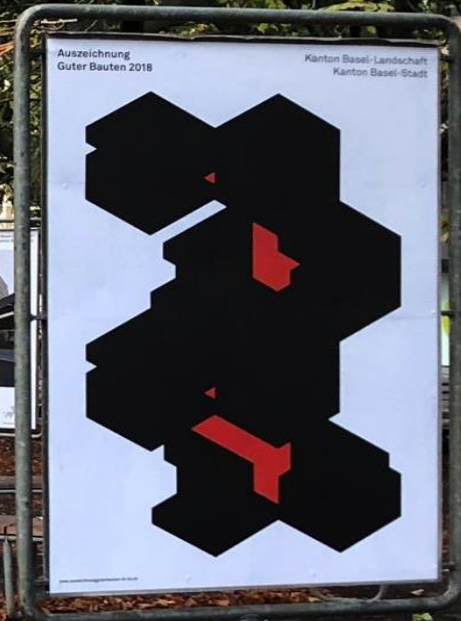
Das Sekundarschulhaus Sandgruben wurde im Rahmen der gross angelegten Schulneueröffnung in Basel-Stadt erstellt. 1997 folgte mit es der größte Schulneubau seit 1974. Bauburkert und Keller haben die Chance eines Neubaus in dieser Sittenanbahnung der Verwaltung einer plötzlichen Neuerungsbildung genutzt.



Public Building Projects



Auszeichnung Guter Bauten BS&BL



Exhibitions



An aerial photograph of a city, likely Zurich, Switzerland, featuring a prominent, modern skyscraper with a distinctive stepped, pyramid-like top. The city is nestled in a valley, with a river and a highway visible. In the background, there are rolling hills and a range of snow-capped mountains under a clear blue sky. The text "Ways of Working on Baukultur" is overlaid in white, italicized font across the middle of the image.

Ways of Working on Baukultur



Beat Aeberhard

*Dipl. Arch. ETH / MSAUD Columbia Univ. / SIA
Kantonsbaumeister, Leiter Städtebau & Architektur*

Bau- und Verkehrsdepartement des Kantons Basel-Stadt